

# 5,5- Zimmerwohnung

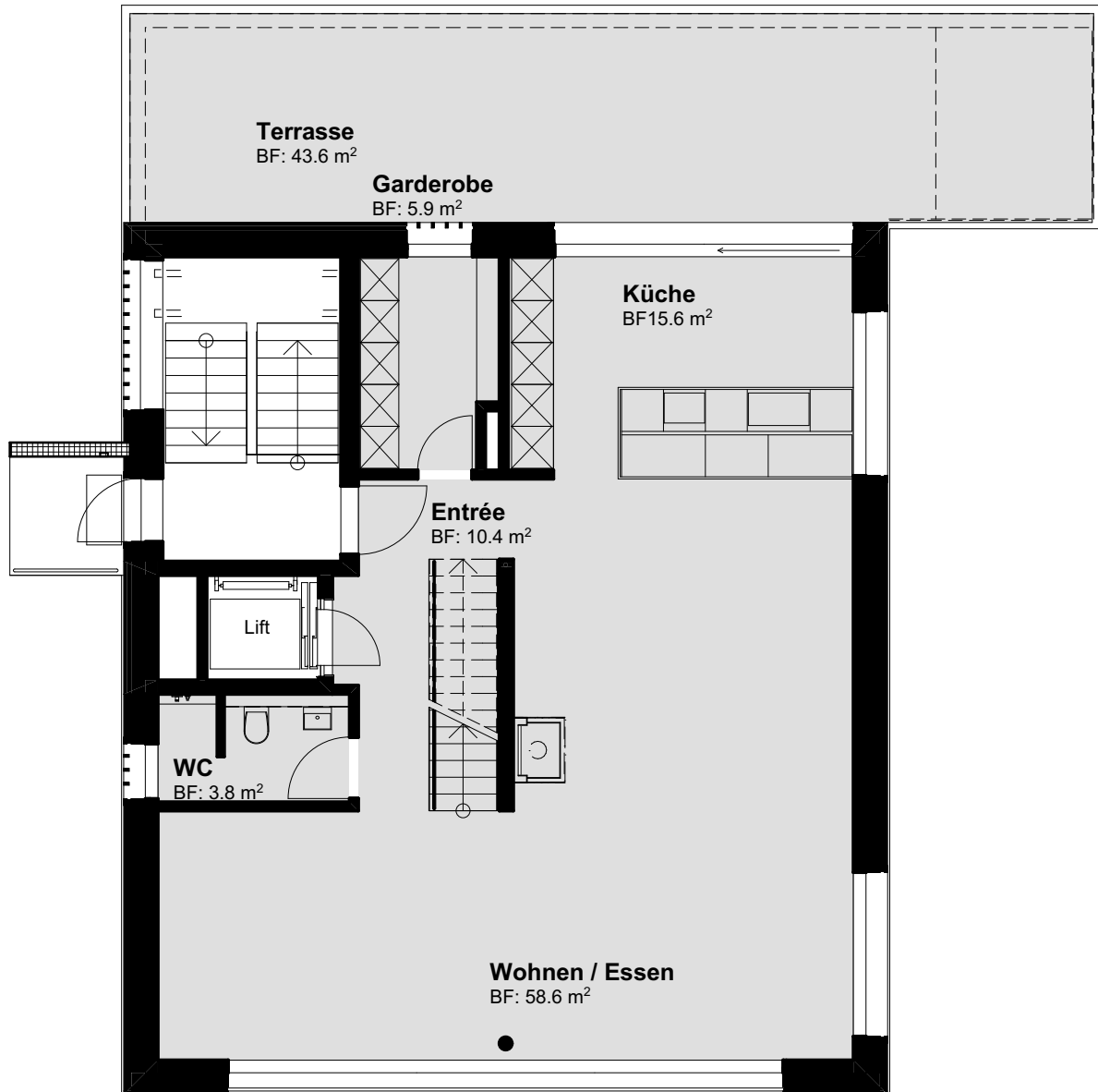
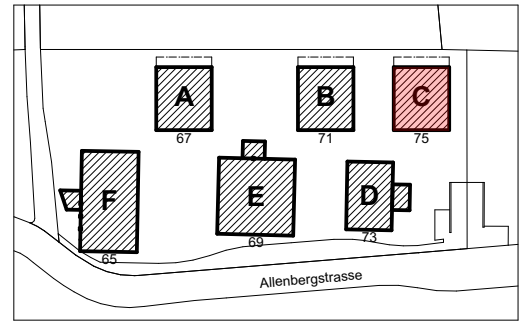
1.-2. Obergeschoss, Haus C

Wohnung C11, Allenbergstr. 75

Wohnfläche: 213.6 m<sup>2</sup>

Terrasse: 43.6 m<sup>2</sup>

Keller: 20.4 m<sup>2</sup>



## 1. Obergeschoss

Ausführungsbedingte Aenerungen, Anpassungen und/oder Masstababweichungen können vorkommen und bleiben jederzeit vorbehalten.



# 5,5- Zimmerwohnung

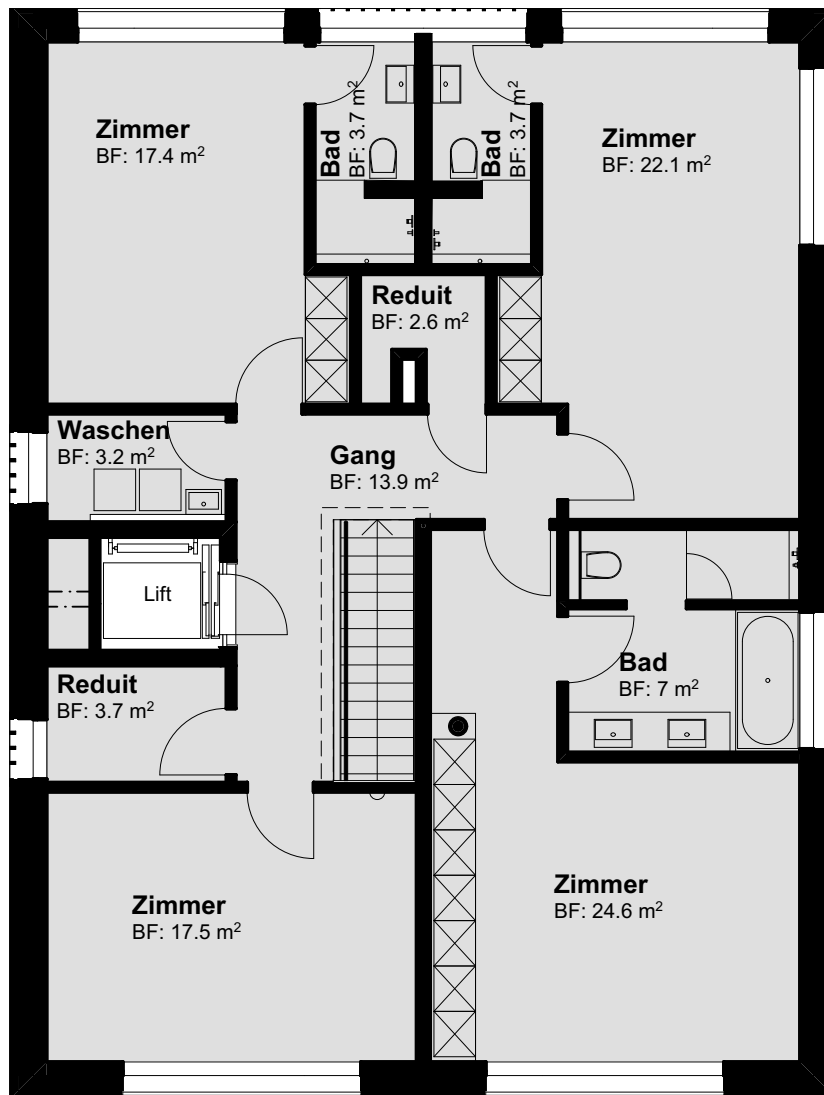
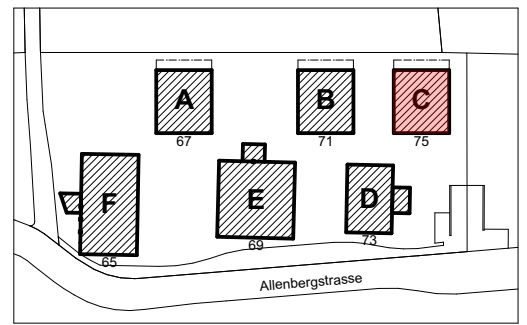
1.-2. Obergeschoss, Haus C

Wohnung C11, Allenbergstr. 75

Wohnfläche: 213.6 m<sup>2</sup>

Terrasse: 43.6 m<sup>2</sup>

Keller: 20.4 m<sup>2</sup>



## 2. Obergeschoss

Ausführungsbedingte Aenerungen, Anpassungen und/oder Masstababweichungen können vorkommen und bleiben jederzeit vorbehalten.

