

5,5- Zimmerwohnung

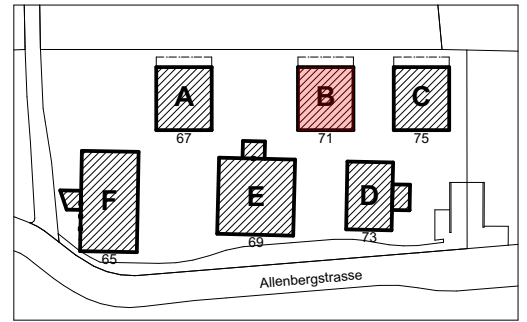
1.-2. Obergeschoss, Haus B

Wohnung B11, Allenbergstr. 71

Wohnfläche: 213.6 m²

Terrasse: 43.6 m²

Keller: 11.9 m²



1. Obergeschoss

Ausführungsbedingte Änderungen, Anpassungen und/oder Massstababweichungen können vorkommen und bleiben jederzeit vorbehalten.



5,5- Zimmerwohnung

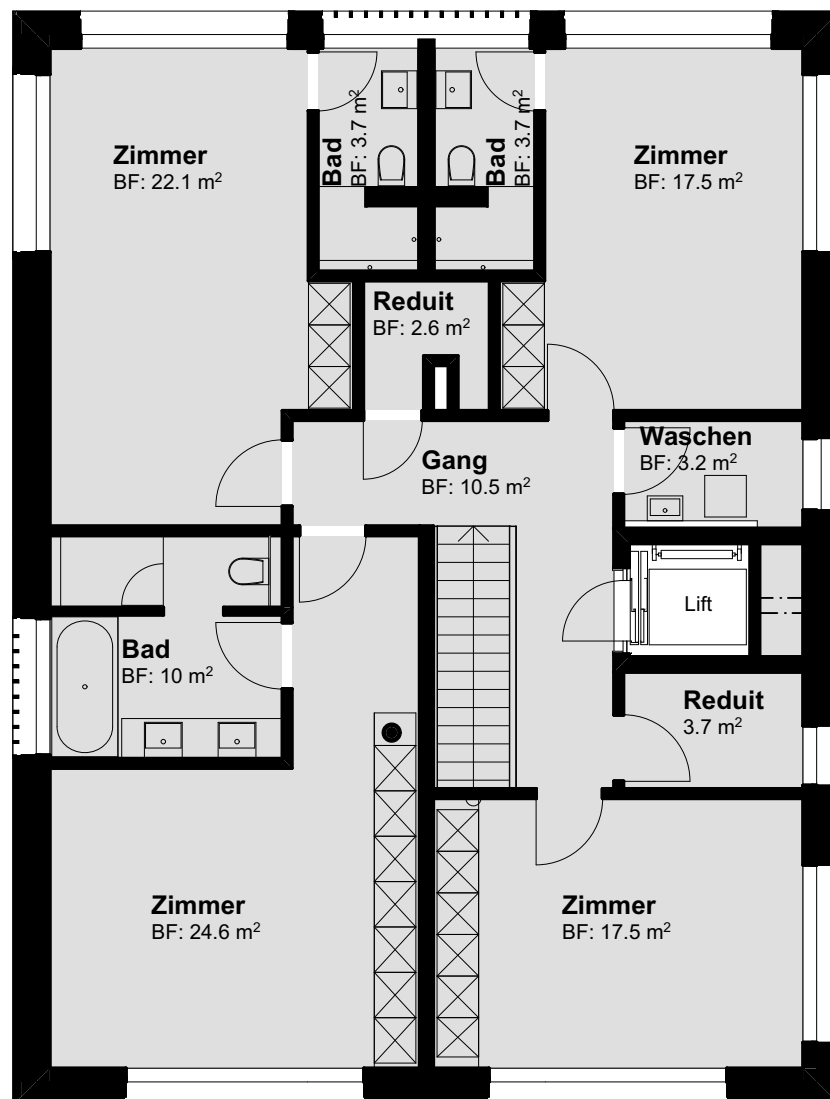
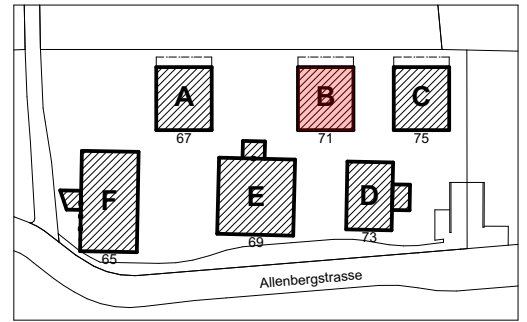
1.-2. Obergeschoss, Haus B

Wohnung B11, Allenbergstr. 71

Wohnfläche: 213.6 m²

Terrasse: 43.6 m²

Keller: 11.9 m²



2. Obergeschoss

Ausführungsbedingte Aenderungen, Anpassungen und/oder
Massstababweichungen können vorkommen und bleiben
jederzeit vorbehalten.

